

# 日立集團的出口管制

2013年10月  
(株)日立製作所  
風險管理本部 輸出管理部  
後藤 仁

# 目次

**1. 日立集團概要**

**2. 日立集團之出口管制基本方針**

**3. 日立之出口管制**



# 1. 日立集團概要

# 日立集團概要

● 合併營收	9兆410億日圓(2012年度)
● 合併淨利	1,753億日圓(2012年度)
● 集團員工數	32萬6,240人(2012年度底)
● 集團公司數	含本公司共964家(2012年度底)
● 創業	1910年

# 領域別結構(合併計算)



其他



資訊、通訊系統



電力系統



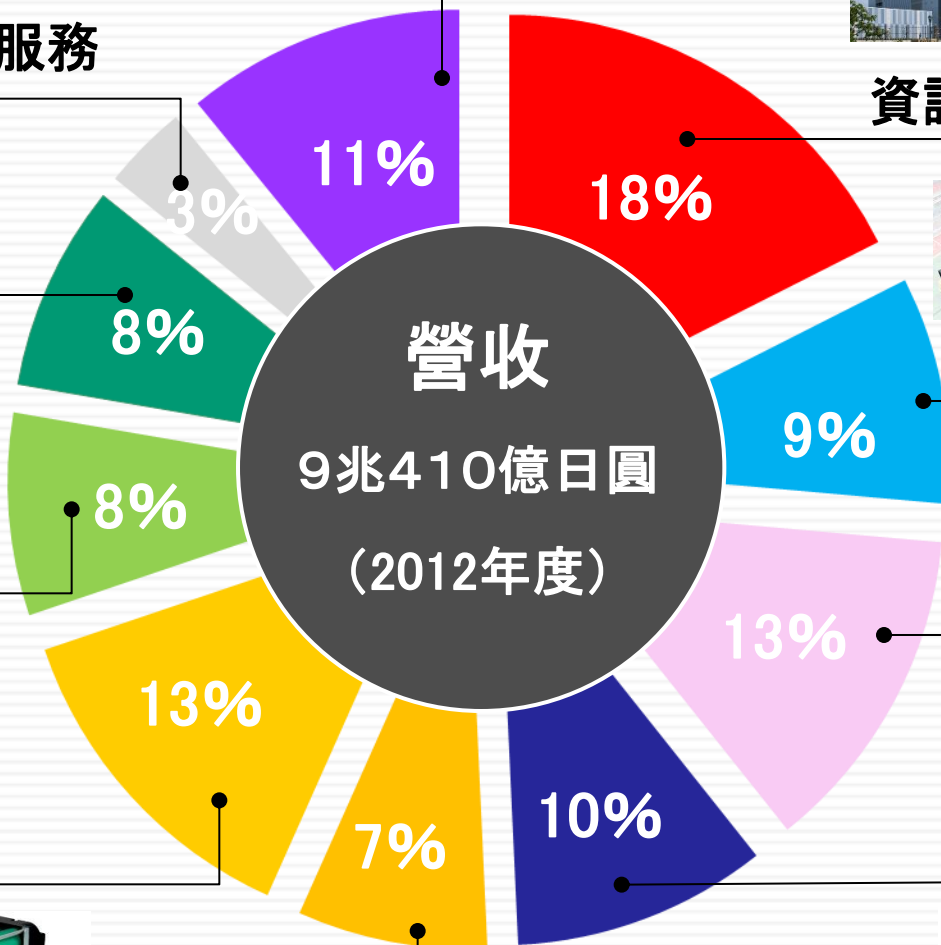
社會、產業系統



電子儀器、系統



建築機械



營收  
9兆410億日圓  
(2012年度)



金融服務

數位媒體,  
消費性機器



汽車系統

高機能材料



# 全球佈局(2012年度)

## 歐洲

公司數: 154家  
員工數: 11,552人  
營收: 6,368億日圓

## 北美

公司數: 83家  
員工數: 15,040人  
營收: 8,040億日圓

## 日本

公司數: 315家  
員工數: 207,727人  
營收: 53,551億日圓

## 亞洲

公司數: 345家  
員工數: 83,704人  
營收: 17,111億日圓

## 其他

公司數: 67家  
員工數: 8,217人  
營收: 5,339億日圓

合併營收: 9兆410億日圓 / 公司數: 964家 / 員工人數: 326.2千人

日本計: 5兆3,551億日圓

315家 207.7千人

海外計: 3兆6,859億日圓

649家 118.5千人

營收: 2013年3月期, 員工數: 2013年3月底, 公司數: 2013年3月底

# 日立集團在台公司

- 1 歌樂旺企業股份有限公司
- 2 輝伸科技股份有限公司
- 3 巨錄科技股份有限公司
- 4 台灣日立亞祿加醫療設備股份有限公司
- 5 日立亞細亞股份有限公司
- 6 台灣日立化成工業股份有限公司
- 7 台灣日立化成電子材料股份有限公司
- 8 台灣日立化成國際股份有限公司
- 9 日立先端科技股份有限公司
- 10 台灣日立工機股份有限公司
- 11 日立家電（台灣）股份有限公司
- 12 日立物流台灣有限公司
- 13 凌凱國際貨物運輸代理有限公司
- 14 亞太國際電機股份有限公司
- 15 台灣麥克賽爾股份有限公司
- 16 台灣日立亞太股份有限公司
- 17 台灣日立股份有限公司
- 18 台灣日立綜合空調系統股份有限公司
- 19 台灣日立比亞機械股份有限公司
- 20 台灣厚木工業股份有限公司
- 21 萬特可國際運通股份有限公司

## 2. 日立集團之出口管制基本方針



# 出口管制之規範體系

外匯及外國貿易法



日立集團行動規範

日立集團之基本方針



安全保障出口管制範規

日立集團  
各公司之內部規定

日立集團各公司之內部規定

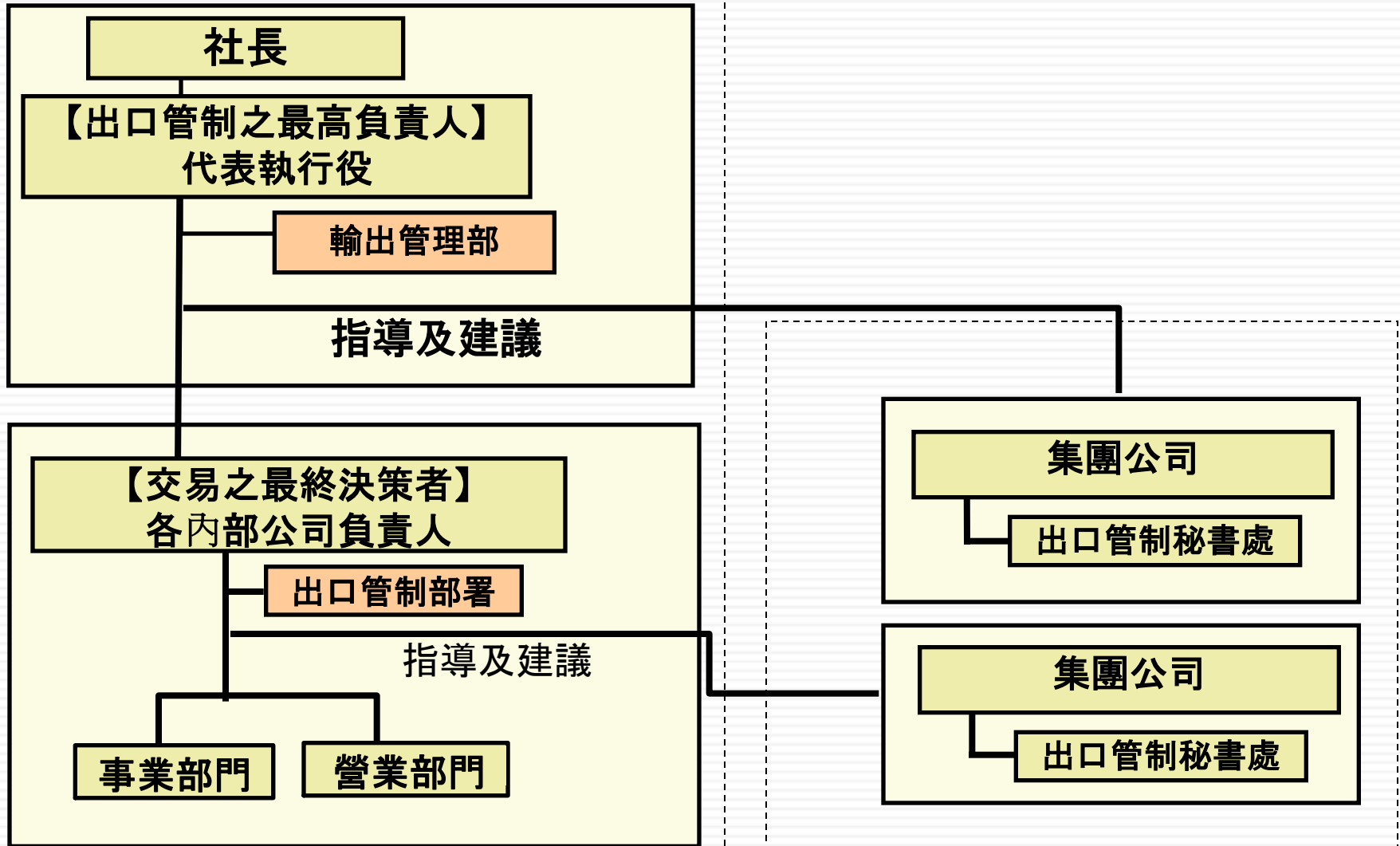
# 日立集團行動規範

## 5.5 出口相關法令之遵守

- (1) 除了產品之出口，所有貨物及技術之出口，均需遵守相關出口法令。**
- (2) 包含在日本國內進行銷售時，也須留意確認最終用途及最終需求者，依據公司內部規範，確實進行出口管制。**

## 3. 日立之出口管制

# 3.1 日立製作所之安全保障出口管制體制

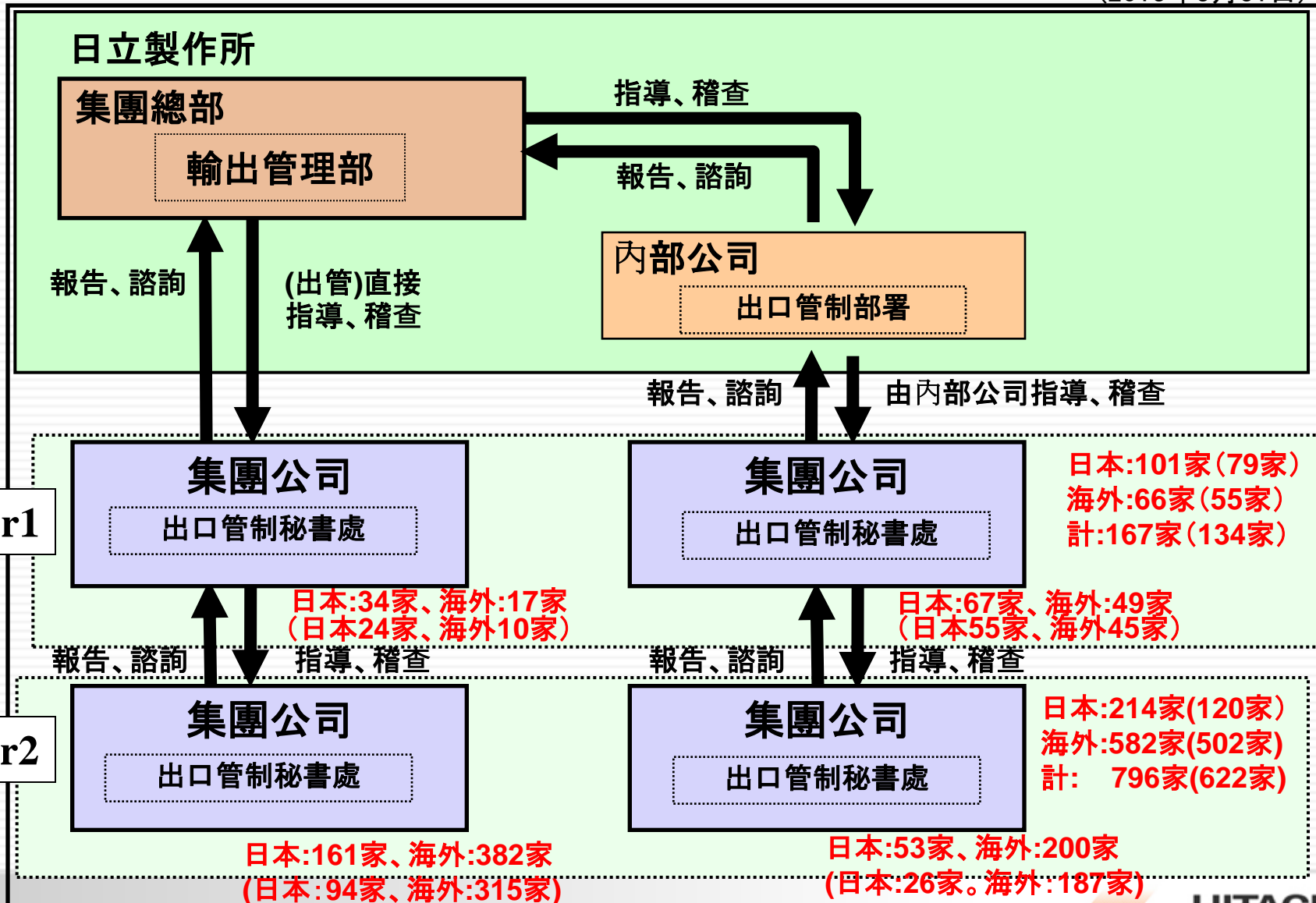


日立製作所

集團公司

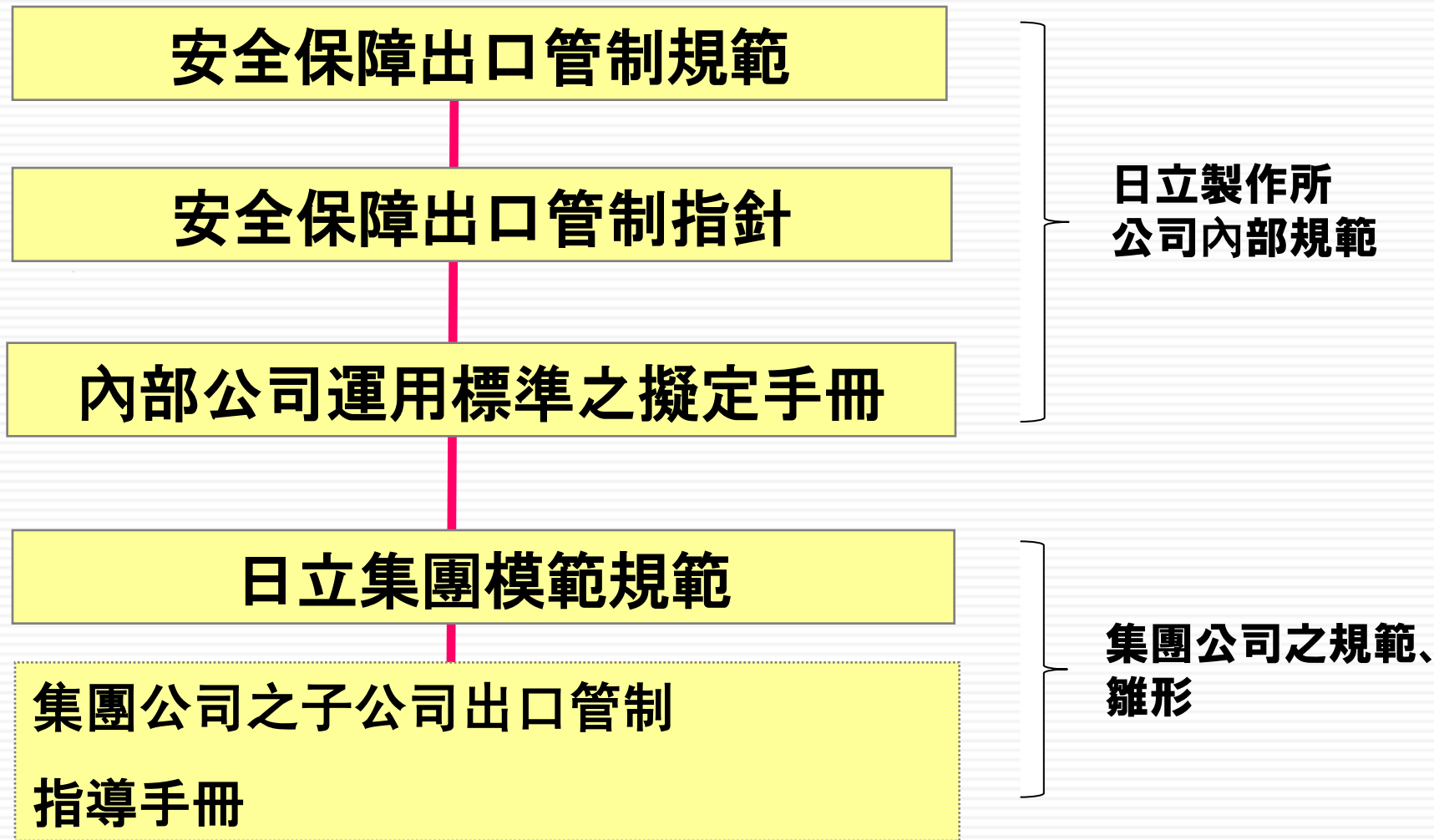
# 3.2 日立集團之出口管制體制

(2013年3月31日)

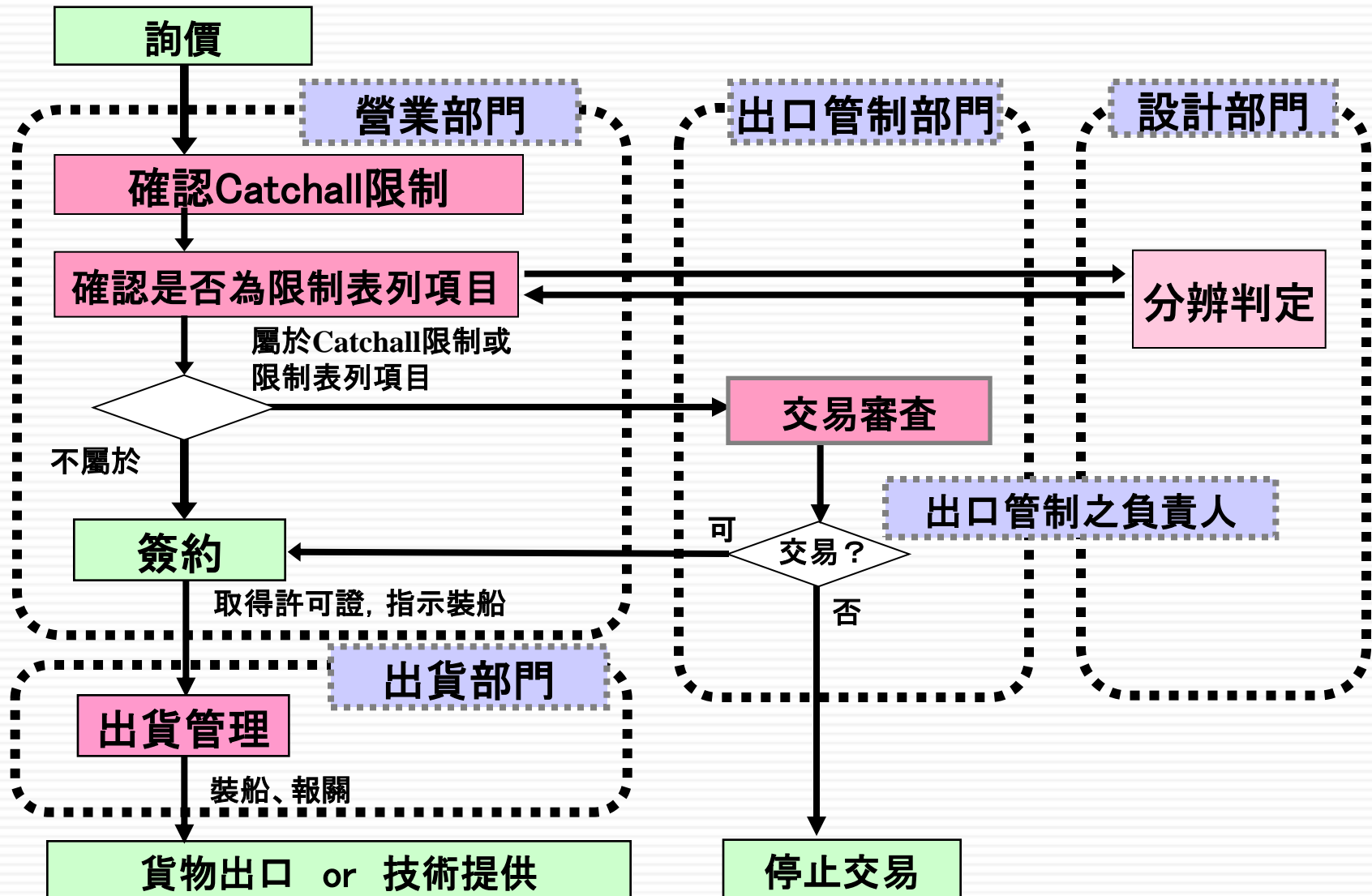


註：(括弧內為必須進行出口管制之公司)

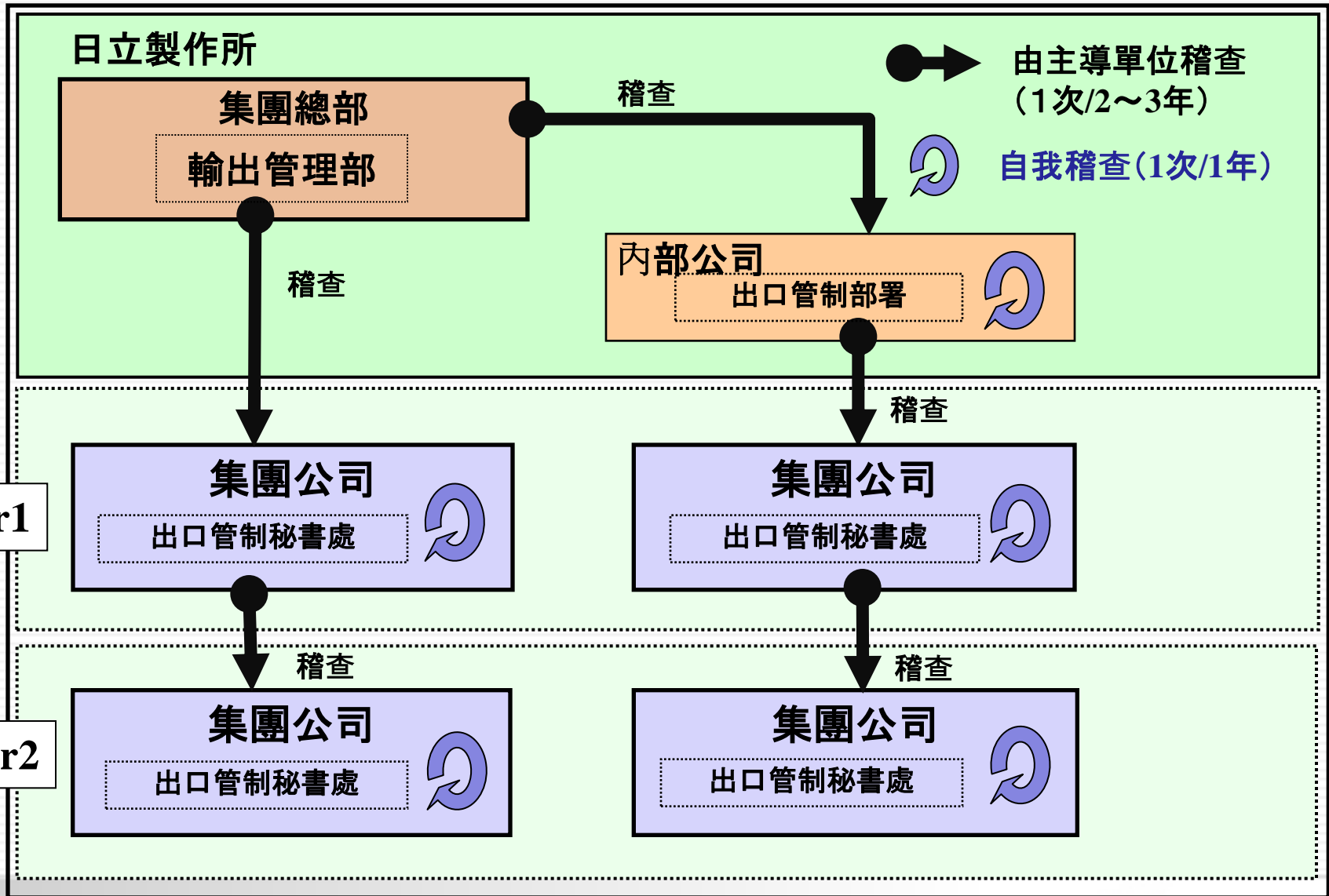
# 3.3 日立製作所出口管制規範體系



# 3.4 出口管制業務流程



# 3.5 稽查(1/2)體制





## 3.5 稽查(2/2) 稽查程序

項目	內容
稽查計畫	年度初製作完成
稽查員	出口管制部／內部公司出口管制部署
稽查內容	依據出口管制稽查標準
結果報告	・ 將稽查報告書交付 受稽查內部公司負責人／內部公司社長
改善報告	・ 由受稽查部門提出改善報告書 (稽查後2個月內) ・ 改善狀況之後續稽查(視情況)
對幹部之報告	每年度彙整稽查報告書, 進行報告

# 3.6 教育體系

範例  : 內部公司主辦  : 輸出管理部主辦  : 人事部門主辦

出口管制最新動向及修法動向	出口管制連絡會議		幹部教育	
	出口管制演講會			
外匯法、EAR 等法令相關教育	全集團研修定型化課程		政省令修法說明會	
	出口管制制度或規範之相關基本教育		講師・秘書處培訓講座	
出口管制實務教育	出口管制e-learning			
	顧客・用途確認、分辨判定等出口管制實務相關教育		講師・秘書處培訓講座	
內容對象	一般員工	課長以上	出口管制部署負責人等	幹部

# 3.7 集團公司之指導 (1/4)

## 基本方針

1. 集團公司之出口管制，由該集團公司負責執行
2. 依該集團公司之實際情況，提供必要之指導及建議

監測	體制、規範、稽查、出口之狀況 等
資訊提供	修法資訊 等
教育	提供教育資料 進行個別教育 連絡會議、研習營等
個別指導	體制規劃、審查指導、規範擬定指導
稽查	提供稽查工具

# 3.7 集團公司之指導 (2/4)

## 公司內部出口管制規範 (CP)

- (1) 社長承諾遵守出口管制法令
- (2) 確認Catchall限制, 確認是否為限制表列項目, 交易審查 (含日本國內交易)
- (3) 出口管制體制之確立
- (4) 出貨管理
- (5) 稽查
- (6) 教育
- (7) 文件存檔
- (8) 集團公司指導
- (9) 規劃緊急對策、事故報告體制
- (10) 應遵守之法令 (所在國家或地區之法令, EAR其他適用法令)

# 3.7 集團公司之指導(3/4)

## 海外集團公司之指導標準

### 指導標準

位於已有完善出口管制制度之國家或地區之集團公司

⇒ 指導該集團公司遵守該國家或地區之出口管制相關法規

位於未有完善出口管制制度之國家或地區之集團公司

⇒ 指導該集團公司遵循該公司之安全保障出口管制規範

# 3.7 集團公司之指導(4/4)

中國出口管制研習營  
2012年10月15日(北京)、  
17日(上海)、19日(廣州)



歐洲出口管制研習營  
2013年1月16日(梅登黑德)



印度出口管制研習營  
2013年2月28日(新德里)



美國出口管制研習營  
2013年6月25日(紐約)、  
27日(加州)



**HITACHI**  
Inspire the Next 