

**HCMC CUSTOMS DEPARTMENT**



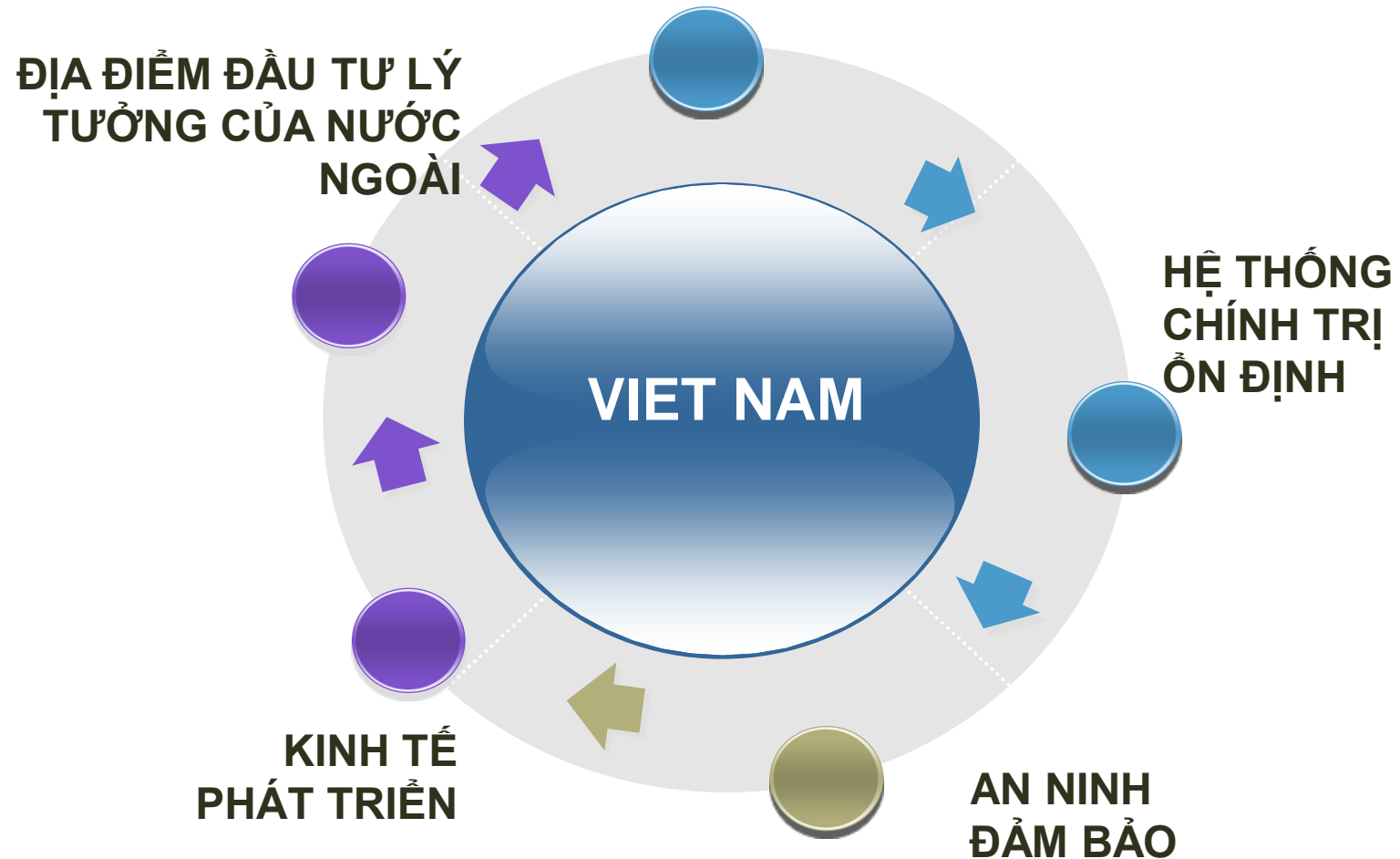
**Chuyên đề:**

**HOẠT ĐỘNG CỦA HẢI QUAN  
TRONG NGHIỆP KIỂM SOÁT  
HÀNG XUẤT KHẨU**

*Trình bày: Nguyễn Quốc Toàn*



## LÀ DÂN TỘC YÊU CHUỘNG HÒA BÌNH





**VŨ KHÍ  
HẠT NHÂN**

**VŨ KHÍ  
SINH HỌC**

**TÊN LỬA**

**LÀ NHỮNG KHÁI NIỆM RẤT XA  
LẠ ĐỐI VỚI DÂN TỘC VIỆT  
NAM**



# HOẠT ĐỘNG CỦA HẢI QUAN VIỆT NAM

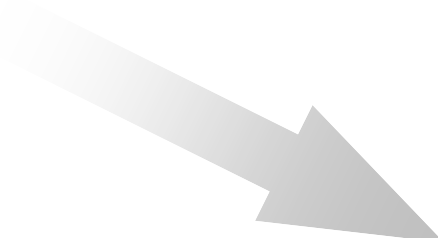
1

- \* LÀ THÀNH VIÊN W.T.O NÊN HOẠT ĐỘNG CỦA HẢI QUAN VIỆT NAM CŨNG NẪM TRONG KHUÔN KHỔ CỦA W.C.O
- \* HỘI NHẬP KINH TẾ QUỐC TẾ LÀ MỤC TIÊU PHÁT TRIỂN BỀN VỮNG CỦA VIỆT NAM

2

- \* HIỆN ĐẠI HÓA NGÀNH HẢI QUAN
- \* ƯU TIÊN PHÁT TRIỂN HÀNG XUẤT KHẨU, QUẢN LÝ TRỌNG TÂM, TRỌNG ĐIỂM THEO PHƯƠNG THỨC QUẢN LÝ RỦI RO

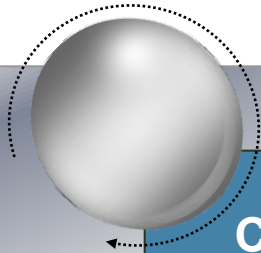
3



CÓ ĐỦ LỰC LƯỢNG TRẢI ĐỀU TỪ TRUNG ƯƠNG ĐẾN ĐỊA PHƯƠNG ĐỂ QUẢN LÝ MỌI HOẠT ĐỘNG XUẤT CẢNH, NHẬP CẢNH, XUẤT KHẨU, NHẬP KHẨU



**CHÍNH PHỦ VIỆT NAM  
QUY ĐỊNH**



**CẤM XUẤT KHẨU, NHẬP KHẨU DƯỚI MỌI HÌNH THỨC HÀNG HÓA LÀ VŨ KHÍ, ĐẠN DƯỢC, VẬT LIỆU NỔ, TRANG THIẾT BỊ KỸ THUẬT QUÂN SỰ, QUÂN TRANG, QUÂN PHỤC**

**NGHỊ ĐỊNH SỐ 12/2006/NĐ-CP NGÀY 23/01/2006 CỦA CHÍNH PHỦ**



**NGHỊ ĐỊNH SỐ 25/2012/NĐ-CP  
NGÀY 05/4/2012**

**QUY ĐỊNH VỀ QUẢN LÝ, SỬ DỤNG VŨ KHÍ, VẬT LIỆU  
NỔ & CÔNG CỤ HỖ TRỢ**



## TRÁCH NHIỆM CỦA BỘ CÔNG AN:

- Tổ chức thực hiện Pháp lệnh và ban hành các văn bản hướng dẫn về công tác quản lý, sử dụng vũ khí, vật liệu nổ, công cụ hỗ trợ theo thẩm quyền.
- **Kiến nghị Chính phủ, Thủ tướng Chính phủ sửa đổi, bổ sung các văn bản quản lý, sử dụng vũ khí, vật liệu nổ, công cụ hỗ trợ.**



## TRÁCH NHIỆM CỦA BỘ QUỐC PHÒNG:

- Ban hành các văn bản hướng dẫn về công tác quản lý, sử dụng vũ khí, vật liệu nổ, công cụ hỗ trợ thuộc thẩm quyền quản lý của Bộ Quốc phòng.
- Quy định cụ thể đối tượng được trang bị các loại vũ khí, vật liệu nổ, công cụ hỗ trợ cho Bộ đội chủ lực, Bộ đội biên phòng, Cảnh sát biển, Bộ đội địa phương và Dân quân tự vệ.





**NGHỊ ĐỊNH SỐ 108/2008/NĐ-CP NGÀY 07/10/2008 &  
NGHỊ ĐỊNH SỐ 26/2011/NĐ-CP NGÀY 08/4/2011 CỦA CHÍNH PHỦ  
QUY ĐỊNH XUẤT KHẨU, NHẬP KHẨU HÓA CHẤT**

**1 KINH DOANH SẢN XUẤT CÓ ĐIỀU KIỆN**

**2 HẠN CHẾ KINH DOANH**



**3 CẤM XUẤT KHẨU, CẤM NHẬP KHẨU**

**4 NGĂN NGỪA, KHẮC PHỤC SỰ CỐ**

**5 PHẢI KHAI BÁO**



## HÓA CHẤT CẤM XUẤT – NHẬP KHẨU

- ❖ HỢP CHẤT O – ALKYL
- ❖ CHẤT KHÍ SULFUR MUSTARDS
- ❖ HỢP CHẤT LEWISITE ARSEN

- ✓ HƠI CAY NITEUR
- ✓ TIỀN CHẤT



## KIM CƯƠNG THÔ:

### QUY CHẾ CHỨNG NHẬN QUY TRÌNH KIMBERLEY :

**CẤM XUẤT KHẨU, NHẬP KHẨU “KIM CƯƠNG XUNG ĐỘT” DO CÁC TỔ CHỨC PHIẾN LOẠN VÀ ĐỒNG MINH SỬ DỤNG ĐỂ TÀI TRỢ CHO CÁC CUỘC XUNG ĐỘT LẠI CHÍNH QUYỀN HỢP PHÁP**



## ĐIỀU KIỆN XUẤT KHẨU - NHẬP KHẨU

**CƠ QUAN HẢI QUAN CHỈ THỰC HIỆN THỦ TỤC HẢI  
QUAN KHI CÓ GIẤY PHÉP CỦA CHÍNH PHỦ, THỦ TƯỚNG  
CHÍNH PHỦ HOẶC BỘ QUẢN LÝ CHUYÊN NGÀNH**



## PHƯƠNG THỨC, THỦ ĐOẠN:

- ✓ Xuất khẩu, nhập khẩu hàng hoá sai khai báo về chủng loại, xuất xứ, số lượng, trị giá, mã số HS v.v...đặc biệt các doanh nghiệp lợi dụng vào cơ chế quản lý mới của Luật Hải quan và Luật Thuế của Việt Nam để lợi dụng buôn lậu, gian lận thương mại.
- ✓ Xuất khẩu, nhập khẩu hàng cấm nhưng khai báo hàng hóa khác (gỗ rừng tự nhiên; động thực vật quý hiếm (CITES), cần sa, thuốc phiện; xe ô tô quá niên hạn sử dụng, đực sửa số khung, số máy; phụ tùng ô tô đã qua sử dụng; thiết bị công nghệ thông tin đã qua sử dụng v.v...);



- 
- ✓ **Đối tượng buôn lậu qua đường hành lý không đăng ký trước ngày, giờ bay, chờ đến gần giờ máy bay cất cánh mới đăng ký làm thủ tục, tránh sự theo dõi của lực lượng hải quan cũng như các cơ quan chức năng khác.**

**Các đối tượng buôn lậu đã dùng những thủ đoạn cất giấu hàng cấm hết sức tinh vi, gây không ít khó khăn cho việc kiểm tra, kiểm soát của hải quan.**

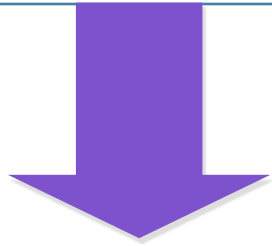


## HÀNG HÓA TRỌNG ĐIỂM:

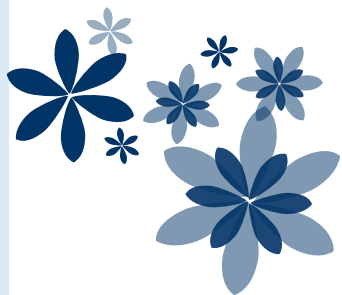
- ✓ Kim cương, nữ trang các loại, điện thoại di động, mỹ phẩm, mắt kính, đồng hồ, hàng tiêu dùng cao cấp, hàng điện tử, điện lạnh, tân dược, ngoại tệ, vàng, quần áo, hàng hóa vi phạm quyền sở hữu trí tuệ.
- ✓ Các loại tài liệu bí mật quốc gia, tài liệu phản động, văn hóa phẩm đồi trụy, cổ vật, vũ khí, chất cháy nổ, các chất ma túy, động thực vật hoang dã quý hiếm và các loại hàng cấm xuất khẩu, cấm nhập khẩu hoặc xuất khẩu, nhập khẩu có điều kiện.



# ĐÃ PHÁT HIỆN & BẮT GIỮ:



HÀNH VI  
VẬN CHUYỂN  
CHẤT MA TÚY



- ✓ 47 KGS HEROIN, MA TÚY ĐÁ;
- ✓ 796.500 VIÊN THUỐC HƯỚNG THẦN ERIMIN5 (có chứa thành phần Nimetazepam) GIẤU TRONG CÁC THÙNG LOA;
- ✓ GẦN ĐÂY NHẤT, ĐƠN VỊ ĐÃ BẮT GIỮ 4,1KG CHẤT MA TÚY METHAMPHETAMIN GIẤU TRONG VALI CỦA ĐỐI TƯỢNG NHẬP CẢNH;
- ✓ NHIỀU VỤ VẬN CHUYỂN TRÁI PHÉP KHÁC.

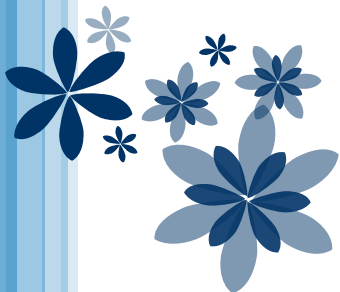


# ĐÃ PHÁT HIỆN & BẮT GIỮ:



VẬN CHUYỂN  
VŨ KHÍ  
TRÁI PHÉP

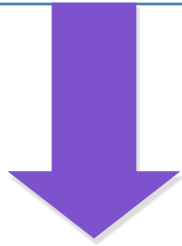
PHÁT HIỆN CÓ 6 VỤ VI PHẠM, ĐIỂN  
HÌNH NHƯ VỤ VẬN CHUYỂN VŨ KHÍ LÀ  
1 KHẪU SÚNG & 13 VIÊN ĐẠN, MANG  
TÍNH CHẤT ĐẶC BIỆT NGHIÊM TRỌNG  
CỦA CÁC THÀNH VIÊN TỔ CHỨC PHẢN  
CÁCH MẠNG





# ĐÃ PHÁT HIỆN & BẮT GIỮ:

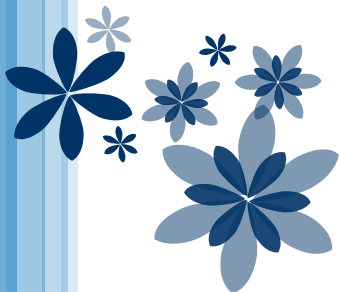
---



**BUÔN LẬU  
NGÀ VOI**

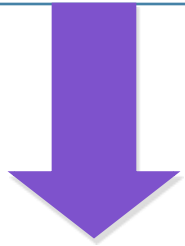


**PHÁT HIỆN & BẮT GIỮ 2.784 KGS NGÀ VOI  
CHÂU PHI, TRỊ GIÁ HÀNG VI PHẠM 5.619.955  
USD**





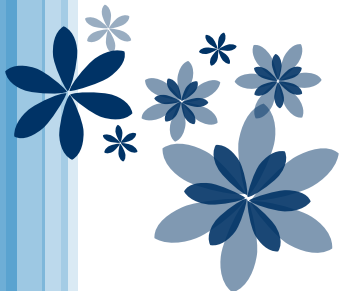
# ĐÃ PHÁT HIỆN & BẮT GIỮ:



HÀNH VI  
VẬN CHUYỂN  
KIM CƯƠNG,  
NGOẠI TỆ  
TRÁI PHÉP



\* KIM CƯƠNG: 346 CARA TRỊ GIÁ  
292.000 USD.  
\* NGOẠI TỆ: 7.929.740 USD, 553.770  
EUR, 64.225.000 JPY, 9.000.000 lire  
Ý, 581.550 AUD...& NHIỀU LOẠI  
NGOẠI TỆ KHÁC



**VỚI CHỨC NĂNG, NHIỆM VỤ & QUYỀN HẠN MÀ NHÀ NƯỚC GIAO - HẢI QUAN VIỆT NAM, CHÚNG TÔI LUÔN Ý THỨC ĐẦY ĐỦ VÀ CÓ TRÁCH NHIỆM VỚI NHIỆM VỤ KIỂM TRA, QUẢN LÝ, GIÁM SÁT MỌI HOẠT ĐỘNG CÓ LIÊN QUAN ĐẾN XUẤT CẢNH, NHẬP CẢNH, XUẤT KHẨU, NHẬP KHẨU;**

**BẰNG BIỆN PHÁP NGHIỆP VỤ CỦA HẢI QUAN VIỆT NAM, CHÚNG TÔI ĐÃ PHỐI HỢP VỚI LỰC LƯỢNG CÔNG AN, BIÊN PHÒNG ĐÃ NGĂN CHẶN VÀ BẮT GIỮ HẦU HẾT MỌI VI PHẠM CÓ ẢNH HƯỞNG ĐẾN UY TÍN CỦA VIỆT NAM TRÊN CHÍNH TRƯỜNG THẾ GIỚI (NÓI CHUNG) VÀ THỊ TRƯỜNG NHẬT BẢN (NÓI CHUNG).**

**HCMC CUSTOMS DEPARTMENT**

**THANK YOU !**

