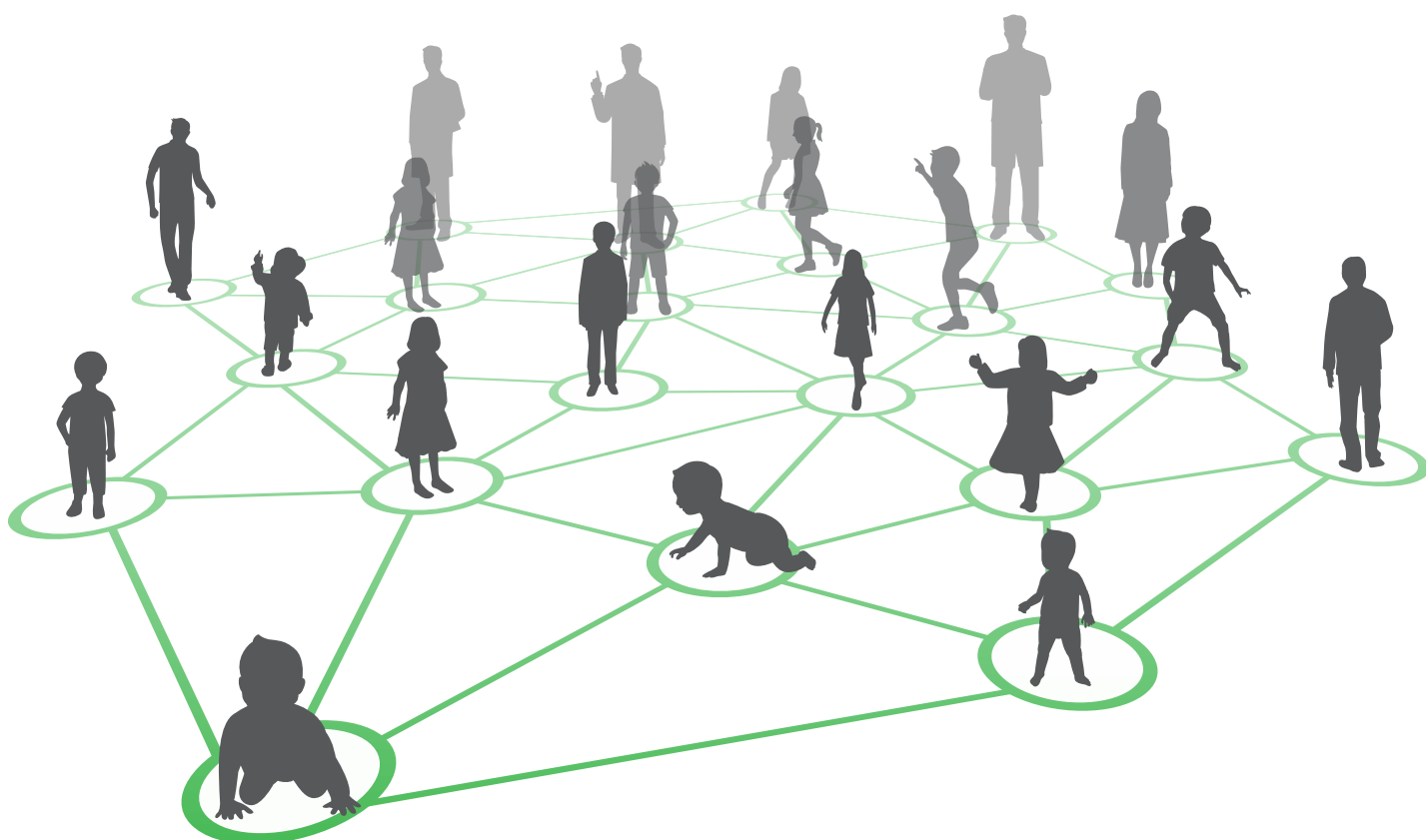


# RWD

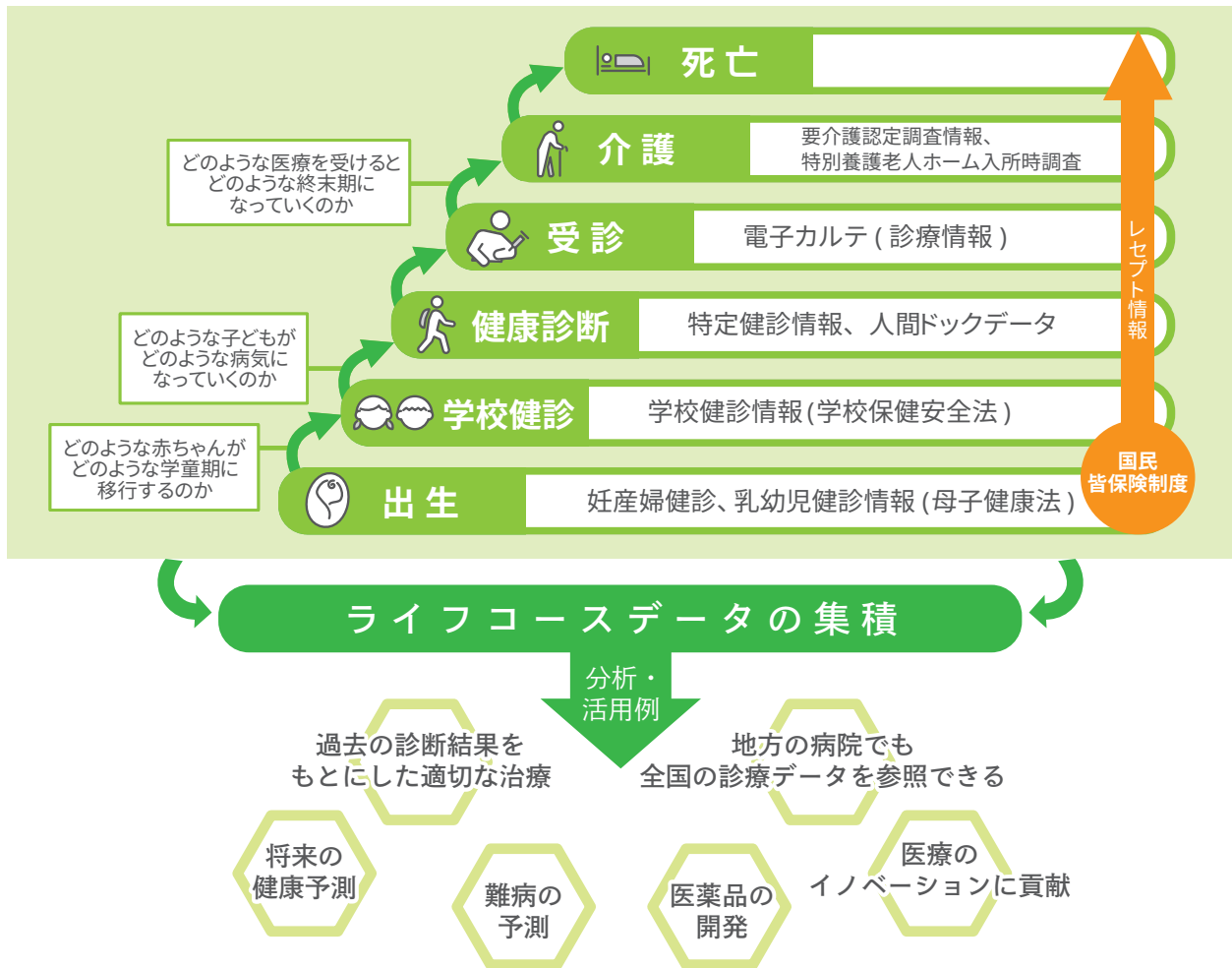
私たちは患者様のために  
高品質な電子カルテ由来のデータベースを構築しています



# 私たちは ライフコースデータ<sup>※</sup>の 構築・完成・活用を目指しています。

※ 生まれてから死ぬまでの人生（ライフコース）における、健康診断や病院の治療歴等のデータのこと

リアルワールドデータ株式会社は一般社団法人健康・医療・教育情報評価推進機構（HCED）から委託を受け、技術的支援によってライフコースデータの構築～完成・活用を目指して活動しています。



自分自身のデータが、未来の誰かを救うことができる社会へ

## 企業理念

# 私のデータが未来の誰かを救う

## 行動指針

1. 正しいことを正しく
2. 常識を疑い、挑み続ける
3. 誰かの仕事も自分事



リアルワールドデータ株式会社  
Real World Data Co.

<https://rwdata.co.jp>

✉ [solution@rwdata.co.jp](mailto:solution@rwdata.co.jp)



## 東京支社

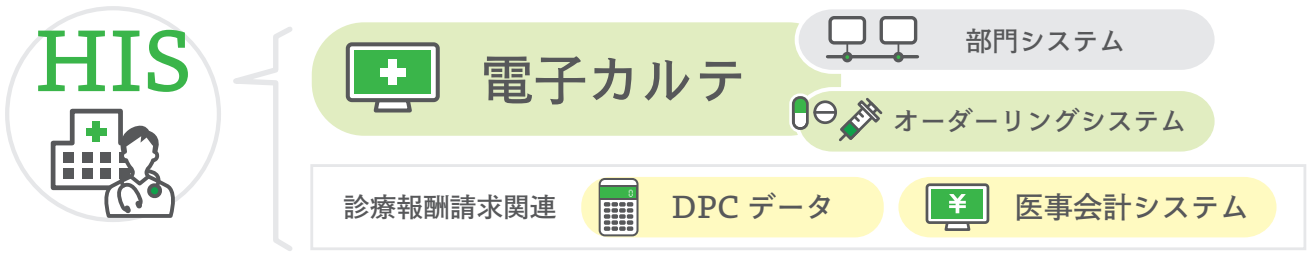
〒103-0023  
東京都中央区日本橋本町3丁目4番地18号 501  
☎ 03-6225-2528

## 本社

〒604-0086  
京都市中京区小川通丸太町下る中之町76番地  
☎ 075-748-0742

# 電子カルテデータベース

電子カルテとは、病院情報システム（Hospital information system：HIS）のひとつです。医師が記録する診療録、診断、検査結果、投薬等が含まれ、電子カルテを基にしたデータベース（DB）は実際の臨床現場の情報を得ることが可能です。



電子カルテ DB と請求情報を基にした DB の違い

	電子カルテ DB	請求情報を基にした DB
オーダーリング情報	あり	なし
診断	医師が入力した診断	医事請求のために付与した診断
薬剤処方量	1日の処方量	請求量
臨床検査値の利用	○	×

※ 部門システムに含有されている画像、生理検査や病理結果は順次開発中です。

## RWDデータベースの特性

### ▶ 年齢分布 2017年のNDBとRWD-DBにおける初診料算定患者の比較

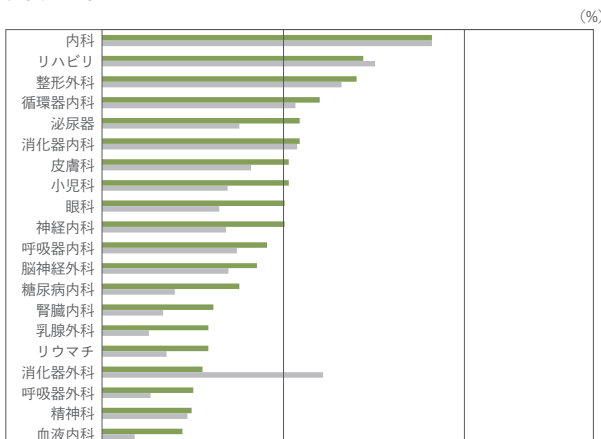


### ▶ 急慢性 すべてのタイプをカバー

解析で導かれるevidenceを日本の医療へと一般化可能です。



### ▶ 診療科分布 RWD-DBと厚生労働省報告の診療科構成割合の対比



平成30（2018）年医療施設（動態）調査・病院報告の概況」をもとに作成  
<https://www.mhlw.go.jp/toukei/saikin/hw/iryosd/18/dl/09gaikyos30.pdf>

### ▶ 北海道から九州・沖縄までの医療機関と連携しています



# サービス概要

ローデータご提供 ~ PMS 実施まで

		MA	PV	R&D	MKT
データ利用	1. ローデータ提供 病名や薬剤、検査値を基にしたデータを、自社での分析にご活用頂けます。	●	●	●	●
	2. サマリーデータ作成・提供 アンメットニーズの可能性や課題を可視化し、研究計画立案や営業戦略企画に利用いただけます。	●			●
解析 & 論文作成	1. データベース利活用助言 DB 研究特有の、臨床研究の取り組み方や手順等の支援が可能です。	●	●		●
	2. 解析統計計画支援 DB 研究を熟知した疫学家・統計家による統計解析計画書作成の支援が可能です。	●	●	●	
	3. 解析実施 RWD の取り扱い経験が豊富な統計解析者による解析が可能です。	●	●	●	●
	4. 論文執筆 (※ アカデミアと連携した執筆も可能) DB 研究を熟知した疫学家・統計家による解析を用いた論文の執筆が可能です。	●	●		
研究支援	1. 医療機関と連携した共同研究・レジストリ構築支援 医療機関との共同研究として、レジストリを活用した研究が可能です。	●	●	●	●
	2. バリデーション研究 臨床検査値等を用いたアウトカムバリデーション研究の実施が可能です。	●	●		
臨床開発	1. 疫学 & 薬事コンサルティング、データベース利活用助言、開発戦略立案、PMDA 相談 臨床開発に数多く携わった専門家による助言や立案等の支援が可能です。			●	
	2. CTN 資料作、モニタリング成含む治験実施 治験届等の資料作成から、実際の施設でのモニタリング実施まで可能です。			●	
PMS	1. 疫学 & 薬事コンサルティング、データベース利活用助言、計画立案、PMDA 相談 PMS を熟知している担当者による疫学・薬事コンサルティングをはじめ、計画立案等が可能です。		●		
	2. PMS 実施 追加データの取得も含めた PMS 実施も可能です。		●		

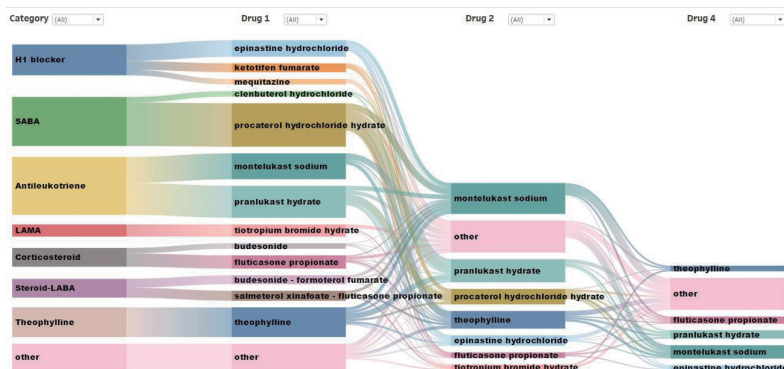
様々なデータを収集しており、多くの取組にご活用頂くことが可能です。

収集データ	データソース	電子カルテ（入退院日、診断病名、処方薬剤、病名診断診療科、薬剤処方診療科、検査結果等）、DPC データ（入院サマリ）、レセプト（病名、診療行為）
	処方薬剤データ	薬剤名（一般名・商品名）、処方日、処方量、処方日数
	取得検査データ	検体検査（血液、尿、髄液等検査データ）検査項目数：1,100 種類以上
	患者数	患者登録者数：約 2,300 万人（※2021 年 7 月現在）

※ 実績：査読のある雑誌への公表数：8 件（研究進行中 35 件以上）、解析実績数：30 以上、製造販売後データベース研究（疫学相談含む）：1 件以（2021 年 8 月現在）

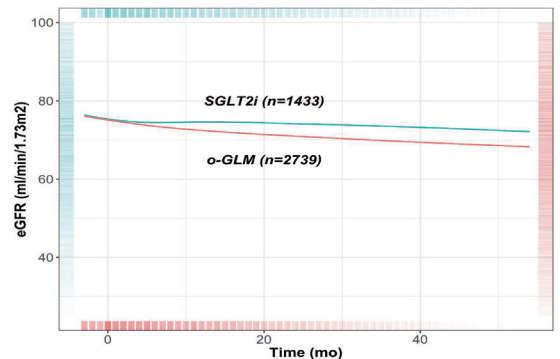
## 解析サービスの例

▶ COPD・喘息における治療パターンの可視化



社内資料

▶ SGLT2 阻害薬処方患者での腎機能における推移傾向スコア法によるマッチングを実施



Takeuchi M, et al. Comparative Effectiveness of Sodium-Glucose Cotransporter-2 Inhibitors Versus Other Classes of Glucose-Lowering Medications on Renal Outcome in Type 2 Diabetes. Mayo Clin Proc. 2020;95(2):265-273.